

## グリーティング

我家の冷凍庫（箱型冷凍専用）に霜の結晶を発見、思わず撮ったのが右の写真です。ドアを長く開けておくと解けてゆくし、さわるとすぐこわれるので、息をひそめて、不器用ながらもできるだけ手際よく撮ったつもりです。形はさまざまですがおしゃれな造形の基本は六角形。クリスマスの飾りやグリーティングカードの図柄で誰もが子供の頃からよく知っているのですが、私的には北欧の冬のイメージとつながっていました。

ところが、まさか我家の台所の片隅で霜の結晶と出会うとは…。実際に結晶をご覧になった方は多いと思うのですが、自家製というのは、如何なものでしょう。こんな他愛ない話で今年は終わらせて頂きます。

どうぞお元気で年末年始をお過ごし下さい。

S. K



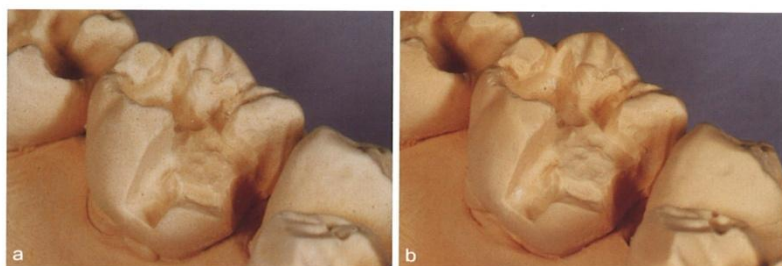
## 技工情報

### ◎模型について（シリコーン印象材と石膏について）

前回は水分の影響を受け易い寒天アルジネート印象についての関係の説明でした。

今回は水分の影響を受けないシリコーン印象材についてです。

シリコーン印象は、水分の影響を受けない為、石膏模型がシャープになります。



※ インレー支台歯模型の比較

- a) 寒天アルジネート印象による模型
- b) シリコーン印象による模型

これは、理工学でも証明されている石膏特性であり、臨床特性となります。

シリコーン印象材は、疎水性の為に、隅角に気泡を入れ易いという問題があります。

それを回避する為に、界面活性剤を大量に使用すると気泡は入りにくくなりますが、石膏表面は粗くなってしまいます。

### ○シリコーン印象の注意すべき項目

シリコーン印象のパテが露出すると、その露出部位がリバウンドを起こし、石膏が凹んでしまいます。



- a) 露出したパテ部位
- b) 模型にすると、その箇所が凹んでいます
- c) アルジネート印象では、bと比較して凹みがありません

※これは、ゴムの様に伸びない寒天アルジネート印象では、生じにくい現象になります。